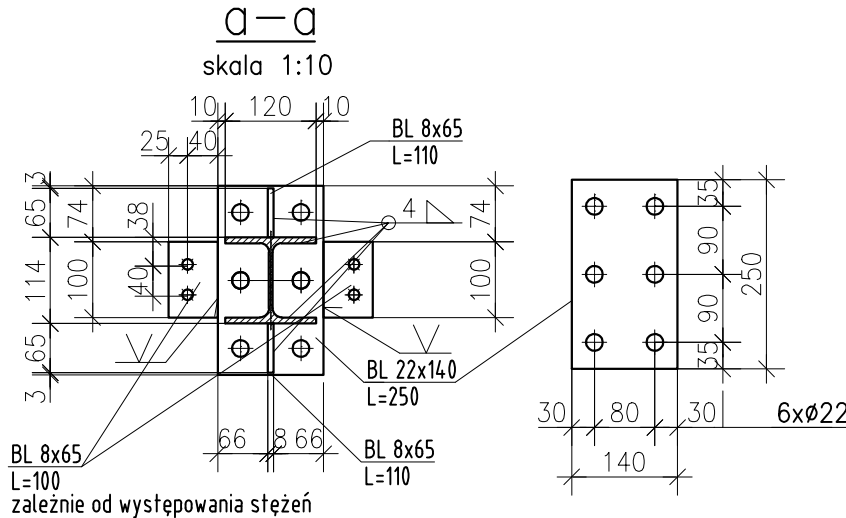
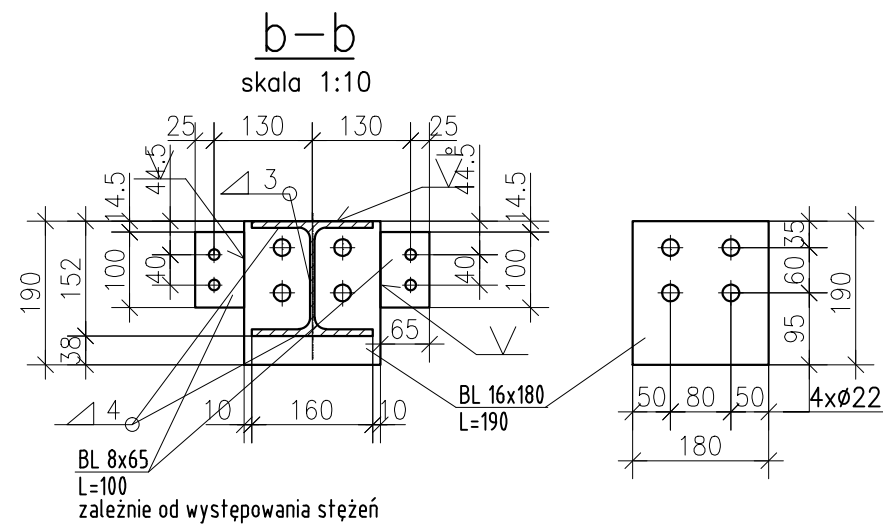
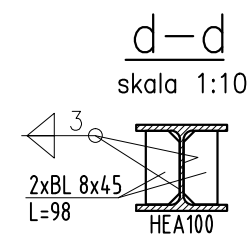
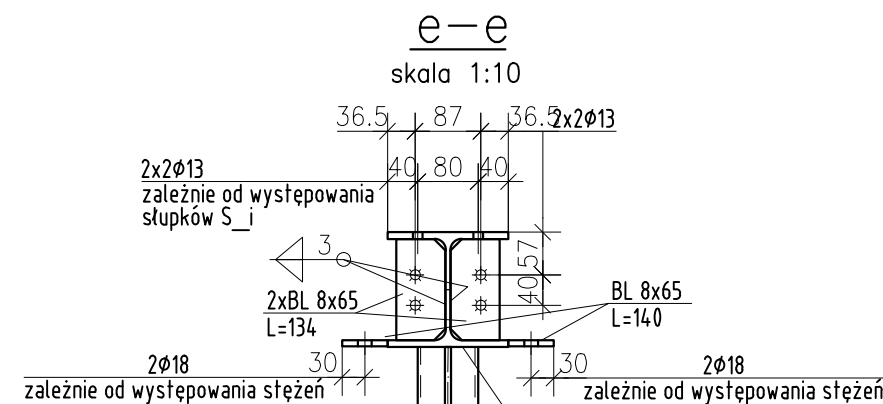
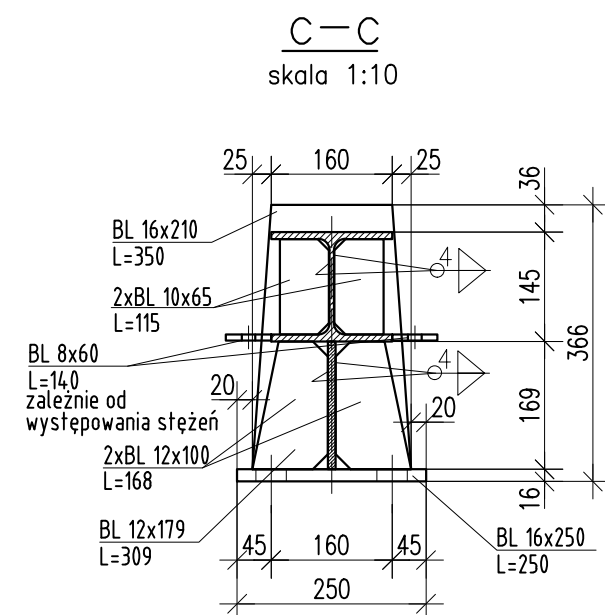


UWAGA:  
Na rysunku pokazano wiązary typowy z możliwościami podejść pod fezniki, stężenia i pomosty  
Na etapie projektu warsztatowego należy przewidzieć podtypy z uwagi na umiejscowienie wiązara  
oraz elementy dochodzące do wiązara


[illegible]

- UWAGI DOTYCZĄCE WYKONAWSTWA ORAZ ZABEZPIECZENIA  
ANTYKOROZYJNEGO KONSTRUKCJI STALOWEJ


  1. DOPUSZCZA SIĘ MOŻLIWOŚĆ ZMIANY KSZTAŁTOWNIKÓW WALCOWANYCH ODPOWIEDNIMI PRZEKROJAMI SPAWANYMI, POD WARUNKIEM STOSOWANIA METOD SPAWANIA NIEZMNIJSZAJĄCYCH NOŚNOŚCI PRZEKROJU
  2. ZABEZPIECZENIE ANTYKOROZYJNE JAK DLA KLASY ŚRODOWISKA C2
  3. WSZYSTKIE NIEOPISANE SPINY CZOŁOWE WYKONAĆ JAKO OBRABIANE O GRUBOŚCI CIĘSZEJ ŁĄCZNYCH ELEMENTÓW
  4. WSZYSTKIE NIEOPISANE SPINY PACHWINOWE WYKONAĆ GRUBOŚCI:
    - SPINY JEDNOSTRONNE -  $a=0,7t+1$
    - SPINY DWUSTRONNE -  $a=0,5t+1$
 leż  $2,5mm < a < 5mm$

GDZIE:  $t$  - GRUBOŚĆ CIĘSZEJ Z ŁĄCZONYCH ELEMENTÓW  
 $a$  - GRUBOŚĆ SPINY

- PASY:



POZOSTAŁE:



SPINY PASÓW WYKONAĆ JAKO CZOŁOWE NA PEŁNĄ NOŚNOŚĆ

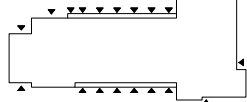
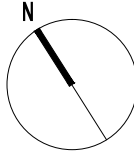
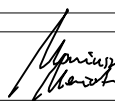
WSZYSTKIE SPINY JAKO CIĄGŁE NA PEŁEN PRZETÓB WOLNE OD KRATERÓW I ZGORZELIN.

RYSUNEK JEST TYLKO RYSUNKIEM WYKONAWCZYM.  
 PRZED PRZYSTĄPIENIEM DO PRODUKCJI ELEMENTÓW  
 NALEŻY WYKONAĆ DOKUMENTACJĘ WARSZTATOWĄ.  
 ORIENTACYJNA MASA STALI PROFIŁOWEJ 13500kg

STAL KSZTAŁTOWA (PROFILOWA):  
pas górny i dolny kratownicy – S355JR  
krzyżulce kratownicy, tężniki, stężenia – S355JR

ŚRUBY:  
-w połączeniach zwykłych kl.8.8 wg DIN7990  
-w połączeniach sprężanych kl.10.9 wg DIN6914

KLASA ŚRODOWISKA C2  
KLASA WYKONANIA KONSTR. STALOWEJ XC2  
MALOWANIE – WG. ARCHITEKTURY  
KLASA ODPORN. OGNIOWEJ KONSTR. STALOWEJ: bez wymagań

-		2021 08.21	Dominik K.		do zrealizacji	
REMIZJA		DATA		AUTOR		OPIS / LOKALIZACJA ZMIAN NA RYSUNKU
SCHEMAT				KIERUNKI PALOJĄCY		
						
INWESTOR: Komenda Powiatowa PSP w Bolesławcu				ADRES: ul. Wesoła 2, 59-700 Bolesławiec		
NAZWA I ADRES OBIEKTU BUDOWANEGO						
<p><b>Budowa Komendy Powiatowej Państwowej Straży Pożarnej z Jednostką Ratowniczo-Gaśniczą w Bolesławcu wraz z niezbędną infrastrukturą techniczną i zagospodarowaniem terenu na działce o nr ewid. 202/6 i 202/7, obręb 0004 Miasta Bolesławiec</b></p>						
PROJEKTANT:		NR UPRRAWNIEN		PODS		JEDNOSTKA PROJEKCYJNA
mgr inż. DOMINIK KOWALSKI		Uprawnienia budowlane w specjalności kosztorysowej do projektowania bez ograniczeń WYK00002/PPOK0004		D. Kowalski		<p><b>A.DO XXI</b></p> <p>skala i opisany w opisie technicznym, skł. i tytułowej 1:50-250 Państw</p>
SPRZĘDZEL		Uprawnienia budowlane w specjalności kosztorysowej do projektowania bez ograniczeń 713.01.13.PP0001				
OPRACOWAL		PODS				
BRANŻA		STRUKCJA		DATA		
KONSTRUKCJA		PROJEKT WYKONAWCZY		23.08.2021r.		SKALA: 1:20
TYTUŁ RYSUNKU				NR RYSUNKU		
WIĄZAR KRATOWY POZ 1.2				PW-K-34		